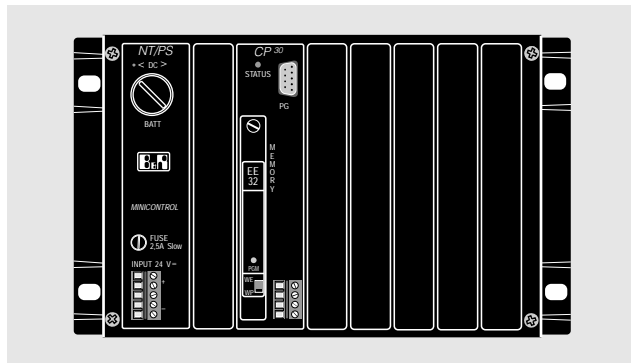


ALLGEMEINES



Die für den Betrieb eines MINICONTROL-Systemes erforderlichen Komponenten sind in der sogenannten Grundeinheit zusammengefaßt. Die Grundeinheit enthält:

- die Zentraleinheit
- das Gehäuse
- das Stromversorgungsmodul
- das Anwenderprogramm-speichermodul

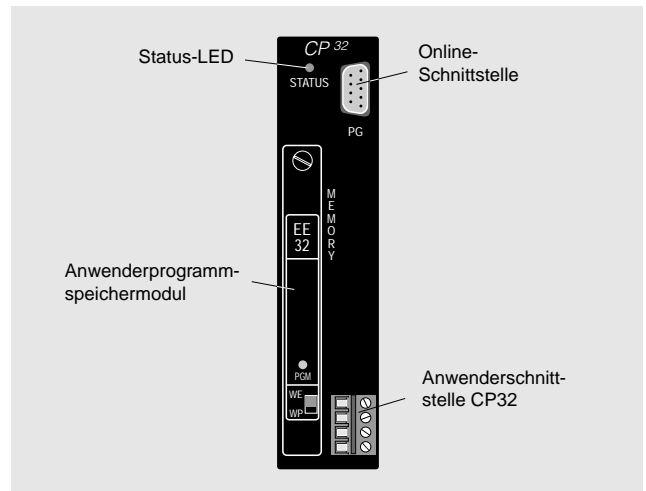
Für das MINICONTROL-System stehen drei Grundeinheiten mit zwei verschiedenen Zentraleinheiten zur Auswahl:

Grundeinheit	Bestellnummer	Zentraleinheit
A	MCGE31-0	CP30
C	MCGE232-022	CP32
C	MCGE232-022M	CP32

BESTELLDATEN

MCGE31-0	MINICONTROL Grundeinheit A, bestehend aus Gehäuse, Zentraleinheit CP30, Stromversorgungsmodul NT33 und Anwenderprogramm-speichermodul (16 KByte RAM, 16 KByte EEPROM für 4,7 K Anweisungen), 6 Steckplätze für digitale E/A-Module und Zeitmodule
MCGE232-022	MINICONTROL Grundeinheit C, bestehend aus Gehäuse, Zentraleinheit CP32, serielle RS485/TTY-Anwenderschnittstelle, Echtzeituhr, 32KByte EEPROM-Zusatzspeicher (Daten), Stromversorgungsmodul NT33 und Anwenderprogramm-speichermodul (16 KByte RAM, 16 KByte EEPROM für 4,7 K Anweisungen), 6 Steckplätze für digitale E/A-Module und Zeitmodule, davon 2 geeignet für den Betrieb von analogen E/A-Modulen, Schnittstellenmodulen und Zählmodulen
MCGE232-022M	MINICONTROL Grundeinheit C, bestehend aus Gehäuse, Zentraleinheit CP32, serielle RS485/TTY-Anwenderschnittstelle, Echtzeituhr, 32KByte EEPROM-Zusatzspeicher (Daten), Stromversorgungsmodul NT33 und Kombination von netzwerkfähigem Online-Schnittstellenmodul mit Modem-Interface und Anwenderprogramm-speichermodul ¹⁾ (16 KByte RAM, 16 KByte EEPROM für 4,7 K Anweisungen), 6 Steckplätze für digitale E/A-Module und Zeitmodule, davon 2 geeignet für den Betrieb von analogen E/A-Modulen, Schnittstellenmodulen und Zählmodulen

ZENTRALEINHEITEN



Die wichtigsten Technischen Daten und Unterscheidungsmerkmale der zwei MINICONTROL-Zentraleinheiten sind:

Technische Daten	CP30	CP32
Anwenderprogramm-speicher	16 KByte 4,7 K Anw.	16 KByte 4,7 K Anw.
EEPROM-Erweiterungs-speicher (Daten)	-	32 KByte
Bearbeitungszeit	4 ms/K Anw.	4 ms/K Anw.
8 Bit-Datenspeicher davon remanent	7168 7148	7168 7148
1 Bit-Datenspeicher davon remanent	800 300	800 300
Mikroprozessor	MOTOROLA 6303	MOTOROLA 6303
Anwenderschnittstelle	-	TTY/RS485 (umschaltbar)
Uhrzeit/Datum	Softwareuhr	Echtzeituhr
Softwarezeiten	64	64
Digitale E/A-Module	6	6
Analoge E/A-Module	-	2
Schnittstellenmodule	-	2
Zähl-/Positioniermodule	-	2

Online-Schnittstelle

Zur Kommunikation mit dem Programmiergerät (= Onlinebetrieb) verfügt die Zentraleinheit über eine Online-Schnittstelle (9poliger DSUB Stecker). Die Online-Schnittstelle ist eine TTY-Schnittstelle mit 62,5 kBaud, die nur für den Onlinebetrieb mit dem Programmiergerät verwendet werden kann. Die Online-Schnittstelle ist an der Modulfront mit "PG" gekennzeichnet. Für den Online-Betrieb wird ein Online-Kabel benötigt:

Online-Kabel	für Online Interface	Programmier-PC	Bustyp/Port
BRKAOL-0	BRIFPC-0 BRKAOL5-1	IBM AT-kompatible PCs Notebooks	ISA (PC/AT) CENTRONICS

¹⁾ Die Kombination von netzwerkfähigem Online-Schnittstellenmodul mit Modem-Interface und Anwenderprogramm-speichermodul ist im Abschnitt A7 "SPS-Programmierung / Online-Netzwerke und Modem-Ferndiagnose" beschrieben.