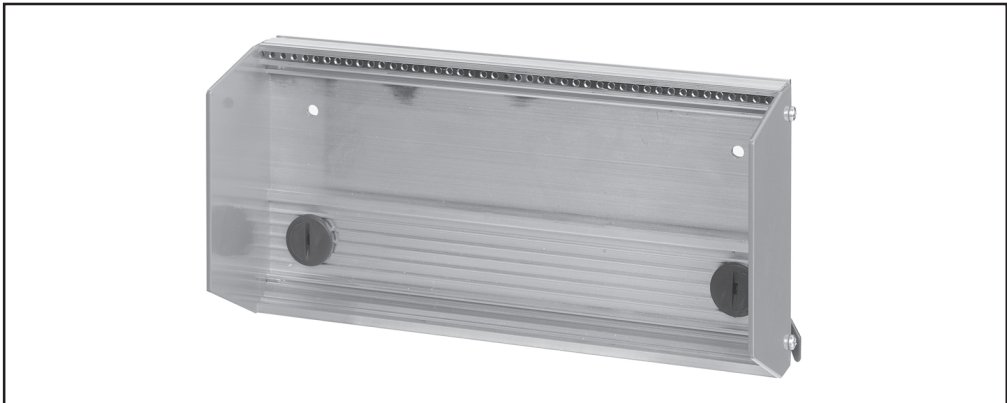


## 2.2 TECHNISCHE DATEN



### 2.2.1 Modulträger mit zwei Seitenteilen (7BP7xx.0)

Bezeichnung	BP702	BP703	BP704
Bestellnummer	7BP702.0	7BP703.0	7BP704.0
Kurzbeschreibung	2003 Modulträger für 2 Module	2003 Modulträger für 3 Module	2003 Modulträger für 4 Module
Anzahl Modulplätze	2	3	4
C-UL-US gelistet	JA		
Material	Aluminium		
Befestigung der Module	Einhängen und Schrauben (Gewindestreifen im Profil)		
Befestigung des Modulträgers	Integrierte Mechanik zur Montage (Standard-Hutschiene)		
Abmessungen [mm]			
Höhe	115	115	115
Breite <sup>1)</sup>	161,5	238	314,5
Tiefe	23	23	23

<sup>1)</sup> Inklusive 8,5 mm für zwei Seitenteile und Befestigungsschrauben.

Bezeichnung	BP705	BP706	BP707
Bestellnummer	7BP705.0	7BP706.0	7BP707.0
Kurzbeschreibung	2003 Modulträger für 5 Module	2003 Modulträger für 6 Module	2003 Modulträger für 7 Module
Anzahl Modulplätze	5	6	7
C-UL-US gelistet	JA		
Material	Aluminium		
Befestigung der Module	Einhängen und Schrauben (Gewindestreifen im Profil)		
Befestigung des Modulträgers	Integrierte Mechanik zur Montage (Standard-Hutschiene)		
Abmessungen [mm]			
Höhe	115	115	115
Breite <sup>1)</sup>	391	467,5	544
Tiefe	23	23	23

<sup>1)</sup> Inklusive 8,5 mm für zwei Seitenteile und Befestigungsschrauben.